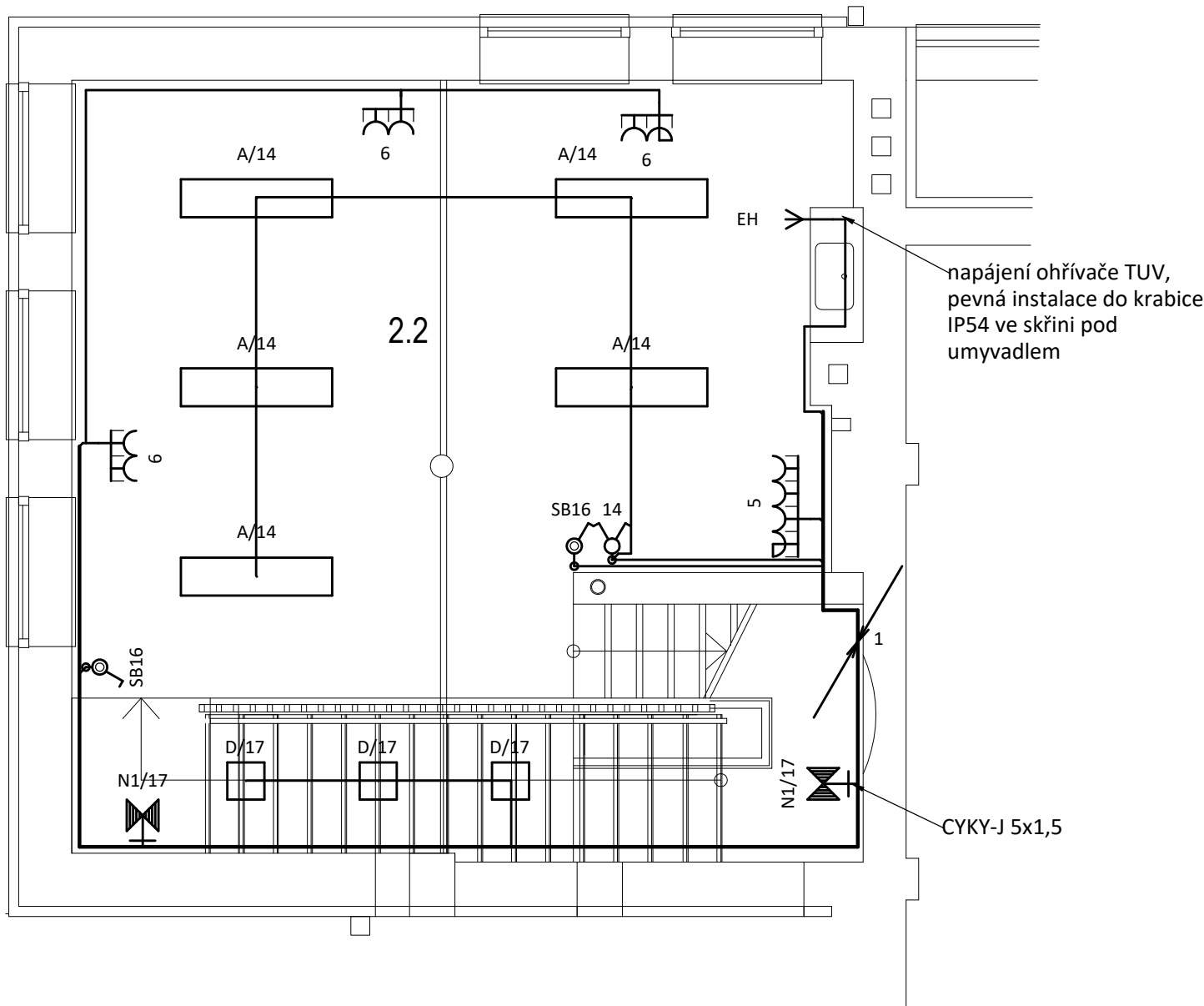


Umístění zásuvek vedle umyvadel a dřezu bude provedeno dle ČSN 33 2130 ed. 3 - umývací prostor
článek 7.8.4 zásuvky u umyvadel se nesmějí umísťovat blíže jak 1,5m od umývacího prostoru.



LEGENDA ZAŘÍZENÍ:	
	Rozvaděč
	Trasa kabelová NN
	Kabel CYKY-J 3-5x1,5/CYKY-O 3x1,5/ CYKY-J 3-5x2,5
	Zásuvka dvojnásobná vodorovná
	Zásuvka dvojnásobná vodorovná s přepětovou ochranou
	Zásuvka čtyřnásobná vodor. s přepět. ochranou, stupeň 3
	Ovladač tlačítkový, řazení č. 1/0
	Spínač seriový, řazení č. 5
A	LED svítidlo, mikroprizmatický kryt 1x 26 W, 3500 lm, Ra 80, 4000K, 1200x300mm
D	LED panel, hliníkový rámeček, opálový kryt, čtverec 300x300 1 x LED, 9W, 700lm, Ra80, 3800K
N1	nouzové, piktogram, 1xLED, 1W, 135lm, premium IP65, 1hodina

POZNÁMKA:

Rozvodná soustava v objektu: 3+N+PE, 50 Hz, 400/230 V, síť TN-C-S

Ochrana před úrazem el. proudem dle ČSN 33 2000-4-41, ed. 3

čl. 411.3.1 ochranné uzemnění a ochranné pospojování

čl. 411.3.2 automatické odpojením v případě poruchy

čl. 411.3.3 dodatečné požadavky pro zásuvky

čl. 411.3.4 doplňující požadavky pro světelné obvody v sítích TN a TT

čl. 411.4 síť TN

El. instalace bude uložena pod omítkou.

Zásuvky budou umístěny ve výšce 0,3m nad podlahou, pokud není uvedeno v půdoryse jinak.


Spínače budou umístěny ve výšce 1,2m nad podlahou, pokud není uvedeno v půdoryse jinak.

Prostředí dle ČSN 33 2000-5-51 ed. 3 považováno za normální - viz. technická zpráva

LEGENDA MÍSTNOSTÍ

ČÍSLO	NÁZEV MÍSTNOSTI	PLOCHA m2
2.1	SCHODIŠTĚ	5,8
2.2	ŠKOLNÍ DRUŽINA 2	28,0

0,000 = úroveň stávající čisté podlahy v 1.NP objektu

VEDOUCÍ PROJEKTU	ZODP. PROJEKTANT	PROJEKTANT	Ing.arch.Karel Spáčil ČKA 03 334 Podleší 949/2 624 00 Brno tel: 605 588 298	 KAREL SPÁČIL ARCHITEKT
Ing. arch. K. Spáčil	Ing. Kateřina Svobodová	Martin Příkryl		
INVESTOR	Statutární město Brno, m.č. Brno - střed			
MÍSTO STAVBY	budova ZŠ nám. Míru 3, Brno		FORMÁT	A3
ČÁST PD:	D.1.4.3 Elektroinstalace silnoproudá		DATUM	11/2020
STAVBA	ZŠ BRNO, NÁM. MÍRU 3, p.o.		ÚČEL	DPS
	- PŘESTAVBA ŠKOLNICKÉHO BYTU NA ŠKOLNÍ DRUŽINU		MĚŘÍTKO	1:50
OBSAH VÝKRESU			Č. VÝKRESU	
SILNOPROUDÉ A SVĚTELNÉ ROZVODY 2.NP			D.1.4.3 - 04	